

Маркировка DM

на таможенных складах в РФ

при обеспечении прослеживаемости товара

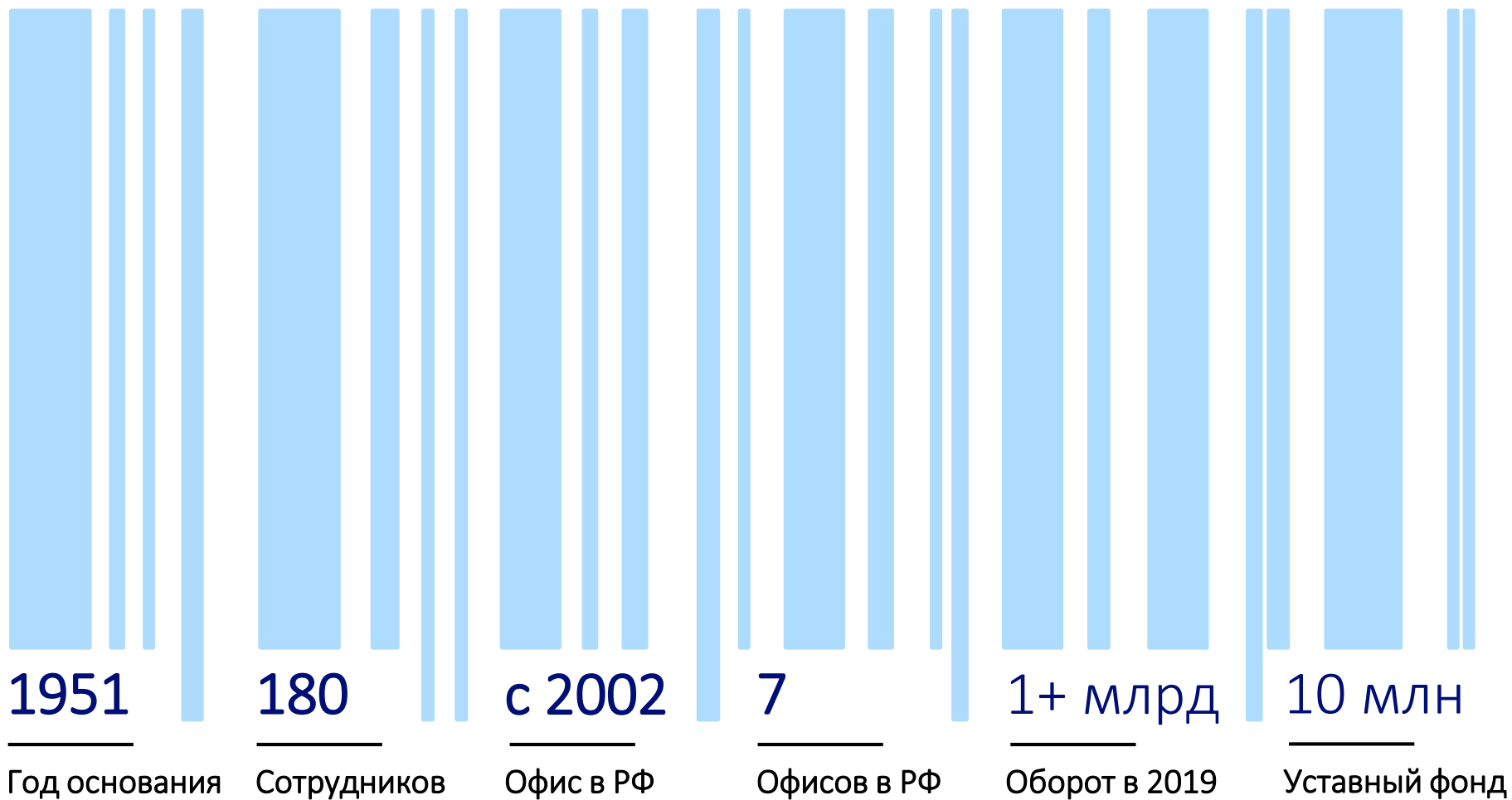


FSM





Цифры FS Mackenzie





Законодательные основы



Немаркированные товары можно доставлять от границы до таможенного склада и хранить на таможенном складе (ППР №860, п. 4а и п. 4б)



Товары должны быть промаркированы до помещения под таможенные процедуры выпуска для внутреннего потребления (ППР №860, п. 52)



С товарами, помещенными под процедуру таможенного склада, можно производить операции, включая маркировку (ТК ЕАЭС, с. 158 п. 2)



Возможные места маркировки



Производство



Транзитный
склад



Таможенный
склад

Граница РФ

Обработка товаров в РФ



Граница РФ

СВХ

Таможенный
склад



Осмотр
товара

Маркировка
товара



Участок СВХ



Параметры СВХ:

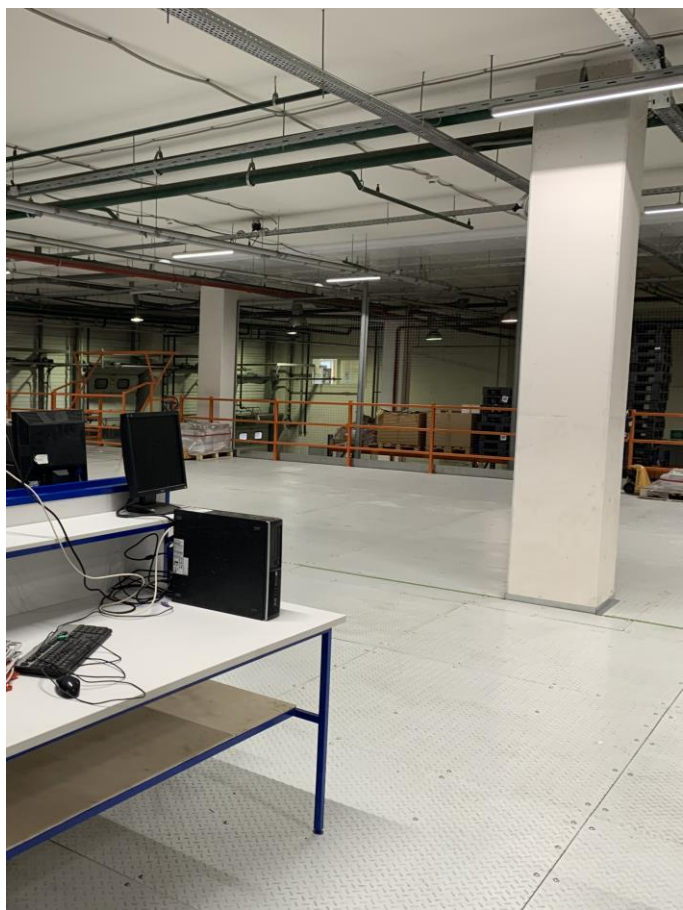
- 1000 кв. метров, 12 метров высота
- Многоярусное хранение
- Осмотр 300 единиц товара на человека в час
- Согласование с таможней – 15 минут

Осмотр товара перед подачей таможенной декларации:

- Соответствие товара документам
- Контроль пересорта, излишков и недостач
- Проверка ранее нанесенной маркировки



Участок таможенного склада



Параметры ТС:

- 550 кв. метров рабочей площади
- 12 рабочих мест, по 3 человека на каждом
- Маркировка 10000 единиц товара в сутки
- Подача и выпуск ИМ-70 – 2 часа

Маркировка товара:

- Сканирование EAN бар-кода или артикула
- Печать этикетки с Data-Matrix кодом
- Проверка этикетки на корректность (читаемость, соответствие)
- Наклейка этикетки на упаковку или хендтаг
- Работа с нестандартной упаковкой



Процесс в РФ или за рубежом?

При выборе места маркировки нужно ответить на вопросы:

- Можно ли обеспечить маркировку на производстве?
- Какой маршрут доставки товара и можно ли его менять?
- Реально ли контролировать работу оператора маркировки?
- В каком размере можно компенсировать ущерб при ошибках?
- Какая скорость осуществления корректной маркировки?
- Какая стоимость маркировки и прослеживаемости товара?
- Какие риски существуют при каждом из вариантов?



Пересорт, излишки, недостачи

Возможные ошибки:

- перепутали груз или КМ при отправке товара
- забыли часть товара на складе за рубежом
- повредили КМ или украли груз при перевозке

Потенциальные проблемы:

- сложности при вводе товара в оборот, при указании номера декларации
- место маркировки товара далеко от РФ, до-поставка занимает много времени

При маркировке на таможенном складе в РФ все операции (идентификация, маркировка, оформление) производятся в одном помещении и указанные ошибки исключены.



Немаркированный товар

Возможные ошибки:

- отправитель отгрузил немаркированный товар
- отправитель отгрузил неправильно маркированный товар
- выполнена некачественная маркировка (ШК не читается, отклеилась этикетка)

Потенциальные проблемы:

- отказ таможи в выпуске, корректировка таможенной декларации
- дополнительные затраты (выгрузка на СВХ, хранение на СВХ)
- отсутствие таможенного склада для маркировки в зоне действия таможенного поста

Выпуск (ИМ-40) производится на таможенном складе, на котором производилась маркировка. Срок с момента нанесения ШК до момента выпуска – несколько дней.



Ответственность за КМ

Возможные ошибки:

- коды маркировки могут быть переданы третьим лицам
- несколько участников в цепочке передачи КМ и информации увеличивают вероятность сбоев

Потенциальные проблемы:

- ваши КМ могут быть нанесены на чужой товар
- участники «цепочки» не всегда могут оперативно определить место, где произошел сбой

Участник оборота может физически присутствовать в процессе маркировки, а также передает КМ оператору маркировки, который сам взаимодействует с брокером.



Сохранность груза на складе

Возможные ошибки:

- недостаточный уровень безопасности склада
- ошибки склада при отправке товара, загрузка товара в чужую машину

Потенциальные проблемы:

- доставка чужого товара и проблемы с возвратом
- кража или порча товара

Наш таможенный склад находится в РФ, что исключает отправку в чужой машине. Склад оборудован камерами над каждым рабочим местом, хранение записей 60 дней.



Составляющие стоимости

Маркировка товара

- стоимость самой этикетки
- стоимость печати на принтере
- стоимость нанесения на складе
- ПРР и хранение на складе

Прослеживаемость товара

- стоимость самой этикетки
- стоимость печати на принтере
- стоимость нанесения на складе
- ПРР и хранение на складе
- **правильный материал этикетки**
- **высокое качество печати**
- **учет КМ и отсутствие дублей**
- **безопасный обмен данными**
- **корректные отчеты о нанесении**
- **возможность backup данных**



На что обратить внимание

- Экспертиза оператора в законодательстве по маркировке
- Эффективность процесса и скорость маркировки
- Правильно подобранное оборудование и расходники
- Вариативность связки СВХ + ТС в различных локациях РФ
- Пул клиентов и возможность нормально оперировать в пики
- Финансовая ответственность за ошибки при маркировке
- WMS / IT решения, интеграция с учетными системами



Контактная информация

Эф Эс Макензи,
ИНН 7721248723

Горбатов Андрей

Моб.: +7 919 960 8816

email: gorbatov@fsmac.ru